

笑顔の子育てを応援します！

プラス

アルファ  
α.

2016年3月

(株)アルファコーポレーション  
News Letter

冷たい風が吹き寒い日が続いておりますが、風がやむと太陽の光がとても暖かく感じられます。寒さ知らずのお子さまは戸外遊びや室内遊びなど毎日楽しく遊んでいます。2月3日には、キッズスクウェアで節分を楽しみました。最初は鬼に驚いて涙を見せていたお子さまも、お友だちや先生と一緒に「鬼はそと、福はうち」と元気な声で豆をまいて、鬼を追い払い福の神を呼び寄せていました。

卒園・進級まであとわずかとなりました。この1年を振り返り、お子さま一人ひとりが自分のペースで大きく成長された姿をみてスタッフ一同うれしく感じております。1日1日を大切にお子さまと楽しい思い出をたくさん作りたと思います。

### ごあんない

### 受付センター

TEL:0120-086-720 FAX :03-5797-7122  
※月～金 9:30～17:30 (土日祝特別期間休業)

### ●家事代行サービス

毎日忙しくお過ごしと思います。外食に偏りがちでしたら、家庭の味を家事代行サービスで味わっていただくのはいかがでしょうか？主婦歴の長いスタッフがお食事をお作りいたします。下ごしらえもいたしますので調理の時短にもお役立てくださいませ。

### ●ベビーシッターサービス

～お子さま体調不良時のご予約について～

寒い日が続いております。風邪やインフルエンザなどで園をお休みしないといけない時など、ベビーシッターの利用をご相談ください。

発熱や感染症罹患時にご利用の場合は、予約時に必ずその旨お知らせください。また投薬の必要があるときは「投薬依頼書」にご記入いただいております。ナニーがマスクや手袋を着用してお世話をさせていただくこともございますので、ご了承くださいませようお願い申し上げます。皆さまご体調を崩されないよう、お気を付けてお過ごしください！



### ●お知らせ

弊社東京本部が2月1日より下記の住所に移転いたしました。

移転先住所：〒107-6013 東京都港区赤坂1-12-32 アーク森ビル13階  
電話：03-5797-7121(代表) FAX：03-5797-7122  
受付フリーダイヤル：0120-086-720 ※フリーダイヤルに変更はございません

### 3月(弥生・やよい)



### 《ひな祭り(3月3日)》

ひな祭りは女子のすこやかな成長を祈る節句の行事です。ひな人形(「男雛」と「女雛」)を中心とする人形や桃の花を飾り、ひなあられや菱餅を供えて、白酒や寿司などの飲食を楽しみます。

・ひなあられ～ピンク、緑、黄、白の4色でそれぞれ四季を表していると言われてます。でんぶんが多く健康に良いことから「1年中娘が幸せに過ごせるように」という願いが込められています。

・菱餅～緑は「健康や長寿」、白は「清浄」、ピンクは「魔除け」を意味すると言われてます。



・ちらし寿司～ちらし寿司の中の具に意味があり、えび(長生き)、れんこん(見通しがきく)、豆(健康でまめに働ける)など縁起のいい具が祝いの席にふさわしいとされています。

### ほけんだより ～ノロウイルスについて

Q. ノロウイルスによる胃腸炎はどのようなものですか？

A. ノロウイルスによる感染性胃腸炎や食中毒は、一年を通して発生していますが、特に冬季に流行します。

ノロウイルスは手指や食品などを介して、経口で感染し、ヒトの腸管で増殖し、おう吐、下痢、腹痛などを起こします。健康な方は軽症で回復しますが、子どもやお年寄りなどでは重症化したり、吐ぶつを誤って気道に詰まらせて死亡することがあります。

ノロウイルスについてはワクチンがなく、また、治療は輸液などの対症療法に限られます。

従って、皆様の周りの方々と一緒に、次の予防対策を徹底しましょう。

- 患者のふん便や吐ぶつには大量のウイルスが排出されるので、
  - (1)食事の前やトイレの後などには、必ず手を洗いましょう。
  - (2)下痢やおう吐等の症状がある方は、食品を直接取り扱う作業をしないようにしましょう。
  - (3)胃腸炎患者に接する方は、患者のふん便や吐ぶつを適切に処理し、感染を広げないようにしましょう。

●特に、子どもやお年寄りなど抵抗力の弱い方は、加熱が必要な食品は中心部までしっかり加熱して食べましょう。また、調理器具等は使用後に洗浄、殺菌しましょう。

(厚生労働省ウェブサイトより)

## 幼児教室『創造体験学習教室』



### ●セミナーのご案内

#### 【関東】『幼稚園受験とは』

3月5日(土)11:00～ キッズスクエア六本木ヒルズにて  
有料:申込制 03-5797-7121

#### 【関西】『家庭での子育てのあり方』

3月2日(水)10:40～ ハービスPLAZA 6階会議室にて  
無料:申込制 075-212-7555

### ●プレスクール3月の目標

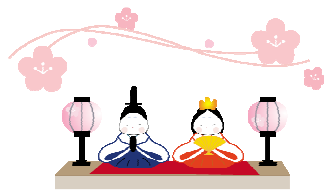
#### 【総合Ⅰ】 考えたり試したりする楽しさを味わう

大小がわかる 数の一致  
生活習慣のまとめ

#### 【総合Ⅱ】 欠所発見 お店やさんごっこ

生活習慣のまとめ

#### 【英語】 『Easter』(関東) 『Gestures』(関西)



### ●キンダークラス3月のカリキュラム

【年少】 数の大小の確認、左右の理解、5の合成、二者・三者の比較 など

【年中】 10までの数の合成、しりとり遊び、同じ位置・形の理解 など

【年長】 小学校準備プリント など

### ●今月の絵本 ～プレスクールで読んでいる絵本をご紹介します～

#### 【総合Ⅰ】 『みっこちゃん』(にしむらあつこ 作)

「みっこちゃん ごはん ごはん」「おいしい おいしい」  
「みっこちゃん さんぽ さんぽ」「ただいまー ただいまー」。  
子どもの一日を楽しくシンプルに描きます。



#### 【総合Ⅱ】 『こたろうのさかなつり』(ねぎしたかこ 文/竹中奨 絵)

猫のこたろうは、えさのミミズが入ったバケツとつりざおを持って、川へ魚つりにでかけました。はたしてこたろうは魚をつりあげることができるでしょうか？

デイケア・教室の変更届けの締切は、前月10日 17:00 (10日が土日祝日の場合は前営業日)です。期日を過ぎてのお申し出は翌々月からの適用となります。

## 『創造体験学習教室』のご案内

### － 創造体験学習教室とは －

お子さまたちにとっては、「あそび」が「生活」であり、その中で「学習の基礎」を学んでいきます。当社では、生活と学習を一体化させた独自カリキュラムを展開、真の力の伸長を図っております。事物学習を重視し、五感を刺激するオリジナル玩具を用いて、興味・知的好奇心を引き出し、確かな「知恵」として身につけられるよう教室運営しております。

### － クラス －

ベビークラス(0歳児)、  
プレスクール(1歳児・2歳児)、  
キンダークラス(3歳児～)、  
英語教室など。

### － 教室開講施設 －

六本木ヒルズ/アーケルズ/  
横浜ベイホテル東急/東京ドームホテル/  
京都ホテルオークラ店/帝国ホテル大阪/  
ハービス OSAKA/ JR 長岡京/ 福岡天神南



### ●来年度の受講

来年度の教室案内を開始しております。引き続きお子さまのご成長のお手伝いができますことを願っております。来年度の受講(変更)届のご提出をされていない方は、お早目をお願いいたします。(解約をされる方も3月4日(金)17時までに必ずご提出ください。)

## 株式会社アルファコーポレーション



京都本社 : 京都市下京区四條烏丸東入長刀鉾町8 京都三井ビルディング4階  
東京本部 : 東京都港区赤坂1-12-32 アーク森ビル13階  
大阪営業所 : 大阪市中央区城見2-1-61 ツイン21MIDタワー33階  
福岡営業所 : 福岡市中央区渡辺通2-1-82 電気ビル北館2F  
受付フリーダイヤル : 0120-086-720 (平日9:30~17:30 土日祝特別期間休)  
URL : <http://www.alpha-co.com>  
e-mail : [akcyoyaku@alpha-co.com](mailto:akcyoyaku@alpha-co.com)

【東京】 六本木ヒルズ・アーケルズ・東京ドームホテル・銀座三越・有明セントラルタワー  
東京スクエアガーデン ★東京都認証保育所 : 丸の内東京ビル・丸の内楽楽ビル・永田町  
☆認可保育所 : 千住大橋・足立さくら園

【神奈川】 横浜ベイホテル東急 ☆認可保育所 : 新百合ヶ丘・宮前平・向ヶ丘遊園

【埼玉】 さいたまスーパーアリーナ

【大阪】 帝国ホテル大阪・ハービス OSAKA・中之島フェスティバルタワー

【京都】 京都ホテルオークラ店・JR長岡京 【福岡】 福岡天神南