

いよいよ梅雨もあけて本格的な夏になりました。今夏は、電力不足による節電が求められており、ご家庭でもいろいろ工夫をされていることでしょう。暑い日が続きますので、熱中症や脱水症状などには十分にご注意ください。

さて今回は、子どもの発達について、考えてみたいと思います。

子どもは完成されたものでなく、小さな大人でもありません。まわりの人やものと関わる中で、少しずつ発達していく存在です。この発達には、二つの目的があるとされています。一つは、『自己形成』です。これは、さまざまな事柄や世界への認識を深め、自分なりに考え判断できるようになることです。もう一つは、『社会化』です。これは、自分なりに行った判断を、まわりに受け入れてもらえる形で表現できるようになることです。

育ちの目的としては、「自分で考え、判断し、行動する」こと、だと考えることができます。

人は、相手の考えに従い動くこともありますが、周りからの指示が多すぎると、指示がなくては動けない(自分で考えられない)、指示への反発が問題行動につながることもあります。さらに、ことばやコミュニケーションの力がスムーズに成長しないこともあります。反対に、何でも容認されると、善悪などの判断がつきにくくなったり、自己中心的な考えや行動を示すことがあります。

指示行動が多すぎても、子どもの主張を受け入れすぎても、「まわりに受け入れてもらえる形での表現」ができにくくなることがあるのです。このような状態は、周りの大人にとっては、子どもの真意がわかりにくくなり、あわせて関わり方も、自信の持たない手探り状態になりがちで、段階を踏みながら進む『自己形成』と『社会化』に影響を与えることがあります。

子どもの成長発達には、まわりの大人の関わりが何よりも重要です。見本となる大人としては、自分の考えをもって育てることと同時に、人の話を聴く姿勢をもって、関わり方の適切度を確認しあっていききたいものです。

こあんない

●夏期休業のお知らせ

ご迷惑をおかけいたしますが、以下のとおり夏期休業させていただきます。

受付センター：8月13日(土)～8月15日(月)の3日間休業いたします。

キッズスクウェア福岡天神南・アークヒルズ：8月13日(土)～15日(月)は事前予約をいただいた場合のみ開設します。

キッズスクウェア京都ホテルオークラ：8月13日(土)～16日(火)は事前予約をいただいた場合のみ開設します。

キッズスクウェア長岡京：8月13日(土)～8月16日(火)まで休業いたします。

●保護者様セミナーのご案内

— 会員様のみ受講できます —

2011年8月31日(水) 10:40～11:40

テーマ：面接について

場所：ハービス PLAZA 6階 会議室 受講料:3,150円

2011年9月4日(日) 9:30～

テーマ：面接模擬演習 (お家族様40分の個別演習)

場所：キッズスクウェア 六本木ヒルズ 受講料:5,250円

受付センター

TEL 0120-086-720

FAX 03-5772-1224

月～金 9:30～17:30

土・日・祝休業

8月13～15日は夏期

休業いたします。

* セミナー時の託児も承っております。ご利用ください。(有料)

* 詳細や申込方法はHPに掲載いたします。各キッズスクウェアにもお問い合わせください。

うたのご紹介

— 歌は、お子さまの感受性を育み、コミュニケーション能力を養います —

キッズスクウェアや教室でお伝えしている歌をご紹介します。挨拶の歌、季節の歌、手遊び歌など…
お子さまがきくと口ずさんでいらっやと思いますので、ご家族でも一緒にお楽しみください。

《 8月のうた 》



「うみ」

「しゃぼんだま」

～水遊び・磯遊び～

暑い夏ならではの水遊びを体験される機会を是非お作りください。ご家庭の水風呂やビニールプールでも、ペットボトルをジョウロや水鉄砲にして十分楽しめます。

海や川へお出かけできる機会があれば、魚や貝、カニなどの自然に存分に触れてください。

濡れないように目を離さず、遊ぶ時間を決めて日焼けや体力などに注意して過ごしましょう。

いっしょに子育て

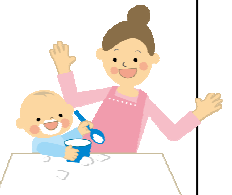
2011年度のテーマ【食育】 ～心の発達・人格形成は食育から～

〈離乳食の始まり ～手づかみ食べから食具使用へ～〉

離乳食の基本的な考え方は、食べさせて大きくするのはなく、離乳食を通じて食べる機能を引き出しながら、食べることを自立させることです。

食べ物を自分の手で口に運ぶことは、動物が生きるための基本です。目で食べ物の位置や大きさを確かめ、それをつかんで、硬さや温度を知ります。食べ物を口に運ぶには、指しゃぶりなどの経験が生きます。手づかみ食べは、「自分で食べる」という、自立を促す意味があります。口の中に入れ過ぎたり食べこぼしをしますが、その中で分量を覚えていきます。最近では手づかみ食べをあまりさせず、早くからスプーンやフォークを使わせようとする傾向があります。まだ手と口の協調運動が上手いれないのに道具を与えてはストレスが多くなるので、まずは手づかみを大切にさせましょう。

3～4歳頃に、スプーンやフォークも上手になり、6歳頃にかけてお箸が正しく使えることを目標に、子どもの自立的な食をサポートしていきましょう。「食」とは楽しく美味しく味わって良い気持ちになり、体と心の栄養を自分の力で得ること、そのスタートが離乳食、幼児食なのです。



ほけんだより

お子さまの夏のお出かけ

外出が多いこの季節。熱中症や脱水症状、強い紫外線による日焼け、虫さされや、野外でのケガなどに注意して、楽しく過ごしましょう。

- ①水分補給…お子さまは自分で水分の補給をすることがないので、大人がこまめに注意しましょう。食事・おやつの中には、必ず水分補給をし、遊んだり運動したときや、お風呂上がり、起床時などにも飲み物を。日差しが強く気温の高い日の外出時には特に注意が必要です。
- ②紫外線予防…日焼けは、肌への負担のほか、体力の消耗にもなります。ツバのついた帽子や長袖の上着などで、肌の露出を抑えるようにしましょう。日差しの強い海やプールでは、日焼け止め(子ども用)などを使用してもよいでしょう。
- ③虫刺されの予防…草むらなどには蚊やアブなどの虫が、砂浜や磯などの水辺にも危険な生物がたくさんいます。長袖や長ズボンなどで、肌の露出を抑えるようにします。ただし、体温調整には十分に気をつけてください。虫除けグッズなども利用してもよいでしょう。

幼児教室（創造体験学習教室）



●プレスクール 8月の目標

- 総合Ⅰ： 推理（発見する楽しさに気付く）
表現（波・魚）を楽しむ。
魚・野菜の名称を知る。
- 総合Ⅱ： 構成（2分割・3分割）
カニ歩きや表現（波・魚）を楽しむ。
好きな食べ物が言える。
- English： 『Summer Time』（関西）
『Marine』（関東）

【関東】 今秋幼稚園受験に向けて、下記を予定しております。是非ご参加ください。

第2回模擬演習 日時： 2011年8月27日(土) 10:30～12:00
場所： キッズスクエア アークヒルズ
対象： 2008.4.2～2009.4.1 生まれのお子さま

※HP掲載の申込書、または各キッズスクエアにてお申込みください。

《 8月のうた 》

- ♪ うみ
- ♪ トマト
- ♪ しゃぼんだま

ベビーシッター『アルファ・キッズ・クラブ』

◎お知らせ

8月13日(土)～8月15日(月)の期間、受付センターは夏期休業をいただきます。
ご予約・変更・キャンセルの場合は2営業日(17:30まで)前までをお願いいたします。
以降、手数料が発生いたしますので予めご了承ください。

8月13日(土)・14日(日)・15日(月)のご利用につきましてはベビーシッターご利用料金を25%増とさせていただきます。ご了承くださいませ。

◎いよいよ夏休みです。

夏休み中もいつものようにリズムある生活をしましょう。
また、今年は猛暑の中、節電で駅など設定温度が高くなっている施設が多くなっております。
体調管理には十分注意し、特に熱中症にならないように気を付けましょう。

- 1.起床・就寝時間を守りましょう。
- 2.お昼寝をしましょう。
- 3.水分補給をしましょう。
汗をかいたあとにたくさん水分を補給すると、体がだるくなります。汗をかく前に飲むようにしましょう。
- 4.ベビーシッターサービス時、外遊びをご希望の場合、木陰がある場所をお教えください。
- 5.汗をかいたらお着替えができるように、着替えのご用意をお願いいたします。
- 6.シッター時の戸外遊びには必ず帽子をご用意ください。

※送迎時、外を歩くことが多い時などは、ナニーがお子様にごまめに水分補給ができるよう水筒やペットボトルの飲み物をご用意くださいませ。

キッズスクエア『ディケア・一時預かりサービス』のご紹介

キッズスクエアでは教育の5領域「健康・人間関係・環境・言語・表現」を踏まえてプログラムを設定しています。

キッズスクエア 有明セントラルタワー 受付センター0120-086-720

7月1日(金)にオープンいたしましたキッズスクエア。
ゆりかもめの線路を挟んで東京ビッグサイト(国際展示場)の
反対側「有明セントラルタワー」の2階にございます。
東京ビッグサイトでの展示会やコンサート、
お台場でのショッピング、有明での会議など、さまざまな
目的で一時預かりをご利用ください。
アルファ プレミア クラブ会員様は、会員料金で
ご利用になれます。定員は27名。ご予約に応じて
開設いたしますので、前営業日16時までに受付
センターまでご連絡くださいませ。
ホームページにも情報を掲載しております。是非
ご覧下さい！

住所：江東区有明3-1-30 有明セントラルタワー 2階
最寄駅：ゆりかもめ「国際展示場正門」「有明」
りんかい線「国際展示場」
ご予約：0120-086-720(受付センター)



【8月のキッズスクエア】

- 「好きなたべものは何ですか？」と質問をして「○○です」と答えられるようにしましょう。
- 海のいきものを知りましょう。(いるか・たこ・まぐろ・ひとで・くらげ・海がめ)

ディケア・教室の変更届けは、**前月10日17:00**（10日が土日祝日の場合は前営業日）が締切です。
締切日を過ぎてのお申し出は翌々月からの適用となりますのでご注意ください。



株式会社アルファコーポレーション

京都本社：京都市中京区蛸薬師通烏丸西入橋弁慶町227
東京本部：東京都港区六本木6-2-31 六本木ヒルズノースタワー6F
大阪営業所：大阪市北区梅田2-5-25 ハービスPLAZA 5F
福岡営業所：福岡市中央区渡辺通2-1-82 電気ビル北館2F
受付フリーダイヤル **0120-086-720** (平日9:30～17:30)
URL：www.alpha-co.com e-mail：akcyoyaku@alpha-co.com

- 【東京】 六本木ヒルズ・アークヒルズ・東京ドームホテル・丸の内東京ビル(東京都認証保育所)
永田町(東京都認証保育所)・銀座三越・日本橋室町(事業所内保育所)・有明セントラルタワー
- 【横浜】 パンパシフィック横浜ベイホテル東急 【埼玉】 さいたまスーパーアリーナ
- 【京都】 京都ホテルオークラ店・JR長岡京 【大阪】 帝国ホテル大阪・ハービス OSAKA
- 【福岡】 福岡天神南